

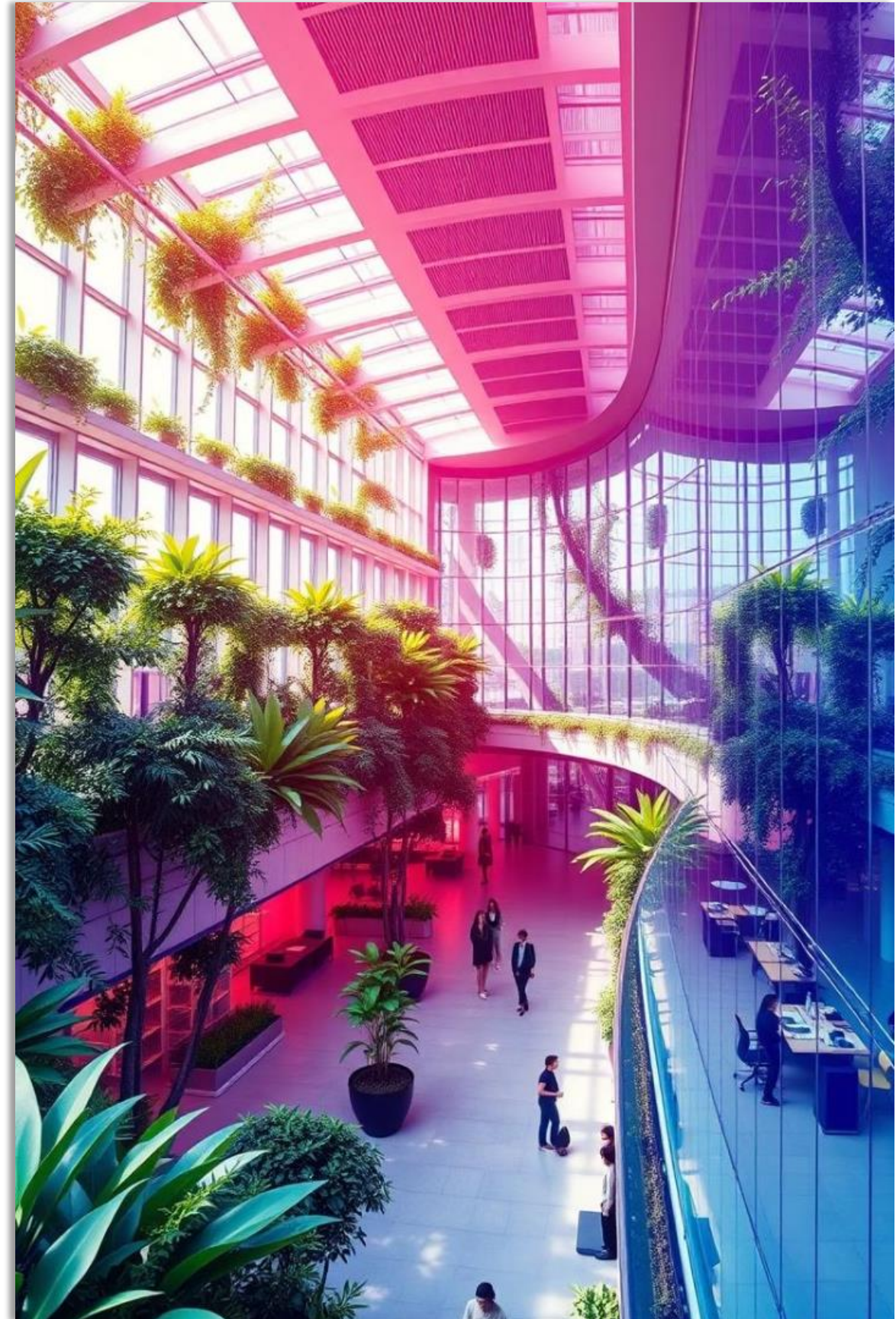


Rapporto d'Impatto 2024

Gruppo Eprcomunicazione

Benvenuti nel primo Rapporto d'Impatto del Gruppo **Eprcomunicazione**, un documento che avvia – in anticipo sugli obblighi di legge – la rendicontazione non finanziaria delle nostre attività di Gruppo, relative sia a **Eprcomunicazione**, che già da anni presenta un suo Bilancio di sostenibilità, sia all'altra società controllata Justbit.

Crediamo che la trasparenza e la responsabilità sociale siano fondamentali per chi lavora nella comunicazione. Questo rapporto è una fotografia sincera di ciò che siamo, di come lavoriamo e delle sfide che affrontiamo.



Comunicazione oggi: digitale e tradizionale

EVOLUZIONE MULTICANALE

La comunicazione sta assumendo forme espressive e adottando linguaggi tecnologici sempre più trasversali. Le tecnologie digitali hanno rivoluzionato il settore, ma la comunicazione tradizionale rimane rilevante.

COMPETENZE MULTIDISCIPLINARI

Il comunicatore moderno deve possedere capacità di scrittura persuasiva, padronanza delle piattaforme digitali, competenze di marketing, sensibilità interculturale e intelligenza emotiva.



Chi Siamo: Gruppo Eprcomunicazione

ESPERIENZA E VISIONE

Siamo nati dall'unione di Eprcomunicazione, agenzia di comunicazione con esperienza trentennale, e Justbit, digital factory specializzata nella trasformazione digitale.

VALORI CONDIVISI

La nostra storia è segnata dalla condivisione di valori profondi: etica del lavoro, trasparenza, attenzione per le persone e volontà di costruire un modello di business sostenibile.

TEAM MULTIDISCIPLINARE

Siamo un team di oltre **80 professionisti con 10 partner strategici**, più di **100 clienti attivi** e un fatturato consolidato di oltre **8 milioni di euro**.



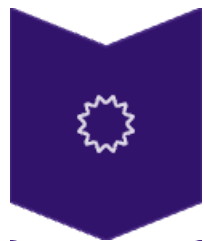
Timeline: il nostro cammino

- 1** — **1991: Fondazione Eprcomunicazione**
Eprcomunicazione nasce come agenzia di consulenza strategica e comunicazione.
- 2** — **Anni 2000: Sostenibilità**
Focalizzazione sulla sostenibilità ambientale, economica e sociale.
- 3** — **2010: Fondazione Justbit**
Justbit nasce come start-up innovativa fondata da giovani ingegneri.
- 4** — **2022: Quotazione**
Eprcomunicazione si quota in Borsa.
- 5** — **2023: Unione**

Justbit si unisce a **Eprcomunicazione**, dando vita a un Gruppo con articolate competenze strategiche, comunicative e tecnologiche.



Sostenibilità in concreto: le nostre certificazioni



SOCIETÀ BENEFIT

Impegno a generare un impatto positivo sulla società e sull'ambiente.



B CORP

Riconoscimento globale per performance ambientale, responsabilità sociale e trasparenza.



ISO 9001 E ISO 14001

Qualità e ambiente, con metodo e miglioramento continuo.

Ogni certificazione è una tappa in un percorso di crescita continua, condivisa con i nostri clienti, i nostri stakeholder e la comunità. Siamo un'azienda etica nei fatti.

Il Gruppo in 3 numeri: dati chiave del 2024

8M

Fatturato

Oltre 8 milioni
di euro di fatturato

100+

Clienti

Più di 100
clienti attivi

80+

Persone

Oltre 80 tra dipendenti
e collaboratori.



Questi numeri raccontano una crescita solida, un percorso fatto di visione, coraggio e collaborazione.
Siamo impegnati a creare valore non solo economico, ma anche sociale, ambientale e culturale.

Noi e l'Agenda 2030: Obiettivi di Sviluppo Sostenibile

INNOVAZIONE

Integriamo la comunicazione digitale nei percorsi di sostenibilità.

PARTNERSHIP

Collaboriamo con enti pubblici, realtà profit e non profit, fondazioni, università e associazioni.

EQUITÀ

Contribuiamo alla costruzione di una società più equa e inclusiva.



Siamo una Società Benefit con una visione che va oltre il profitto. Il nostro impegno si inserisce nell'Agenda 2030 dell'ONU, contribuendo al raggiungimento degli Obiettivi di Sviluppo Sostenibile.

Il nostro approccio: cultura della sostenibilità



COMUNICARE

Diffondiamo cultura della sostenibilità e consapevolezza ambientale.



VALORIZZARE

Creiamo un ambiente di lavoro che valorizza le persone.



SUPPORTARE

Supportiamo le comunità locali attraverso iniziative di valore.

Ogni giorno diffondiamo cultura della sostenibilità, economia circolare e consapevolezza ambientale.
Coniughiamo l'expertise di **Epr**comunicazione con l'innovazione digitale di Justbit per generare impatto positivo.

Valore economico generato e distribuito



Nel 2024, il Gruppo **Epr** comunicazione ha distribuito il valore economico generato attraverso una gestione orientata alla sostenibilità economica e sociale. Il costo del personale e le forniture di beni e servizi rappresentano le voci principali.



Il nostro impegno per l'ambiente



RICICLO

Miglioriamo la raccolta differenziata negli uffici.



ENERGIA

Utilizziamo energia elettrica 100% rinnovabile.



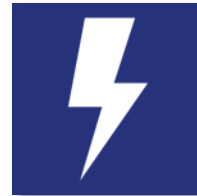
ACQUA

Riduciamo l'uso di plastica con erogatori di acqua e borracce personali.

Ci impegniamo per adottare soluzioni tecnologiche e processi a basso impatto ambientale, privilegiando l'impiego di energie rinnovabili e la riduzione o compensazione delle emissioni di CO₂, tramite l'acquisto di crediti di carbonio (col supporto tecnico di AzzeroCO2).



Environment: emissioni compensate



I consumi elettrici nel 2024 sono stati pari a 35.425 kWh

100% energia elettrica da fonti rinnovabili



Scope 2: 1,3 tonnellate di CO₂

Le emissioni derivanti dal riscaldamento degli uffici

Scope 3: 26 tonnellate di CO₂

Le emissioni derivanti dai mezzi di trasporto per il tragitto casa/ufficio delle persone del Gruppo



Carbon neutral: 27,3 tonnellate di CO₂

(Scope 2 + Scope 3) compensate

Tramite l'acquisto di crediti di carbonio da AzzeroCO2

Social: le persone, al centro

Il primo valore del nostro Gruppo sono le persone: con le loro differenze, esperienze, sensibilità e storie. Crediamo che il confronto sia un motore di crescita e un'esperienza di arricchimento profondo, sia sul piano personale che professionale.

Accogliere e valorizzare le differenze, mettersi in ascolto, aprirsi alla condivisione non solo ci rende persone migliori, ma anche professionisti e professioniste più consapevoli e preparati.



Uno sguardo sul team

81

PERSONE

Il team complessivo
di Eprcomunicazione e Justbit
al 31 dicembre 2024

63.1%

DONNE

Netta prevalenza femminile
nell'organico

76%

CONTRATTI STABILI

Quota di contratti di lavoro a tempo indeterminato

Nel corso dell'anno sono uscite 13 persone, mentre 26 nuove persone sono entrate a far parte dell'organico: 1 stagista, 5 collaboratori con partita IVA e 20 lavoratori dipendenti. L'età media complessiva dei nostri dipendenti e collaboratori è di poco superiore ai 41 anni, scende a 39,5 anni considerando il solo personale femminile.

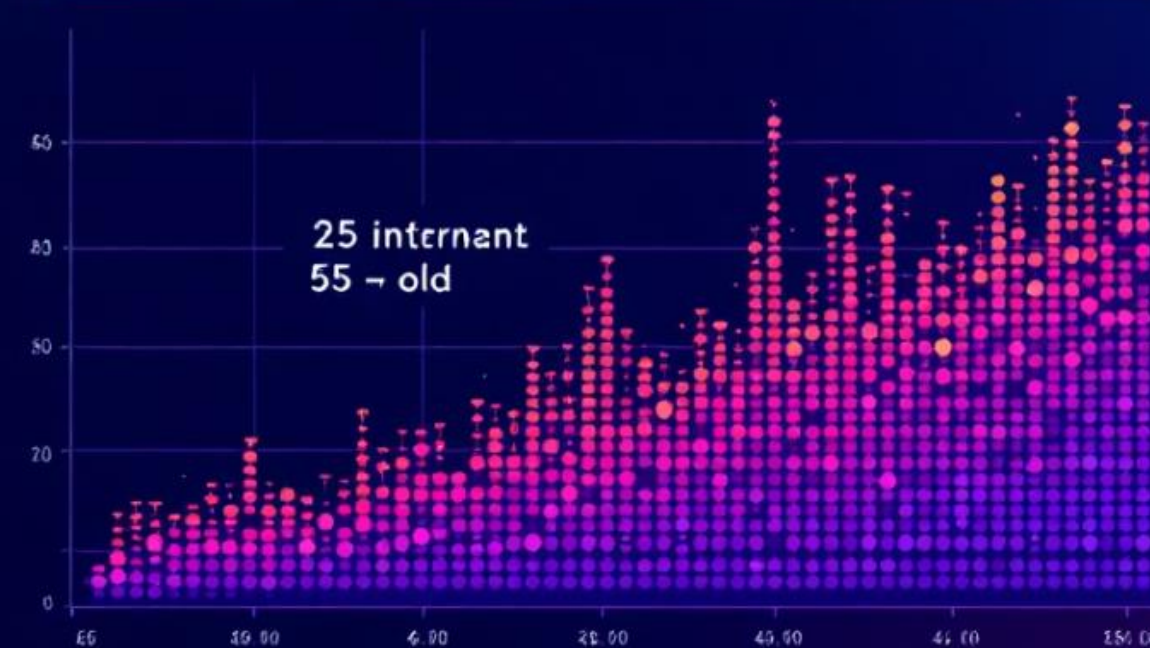
TEAM DIVERSITY

Fap in the team integrity, integrity level is based on team ground tech education
level incurred by name, cvellen y the m Team Diversity.

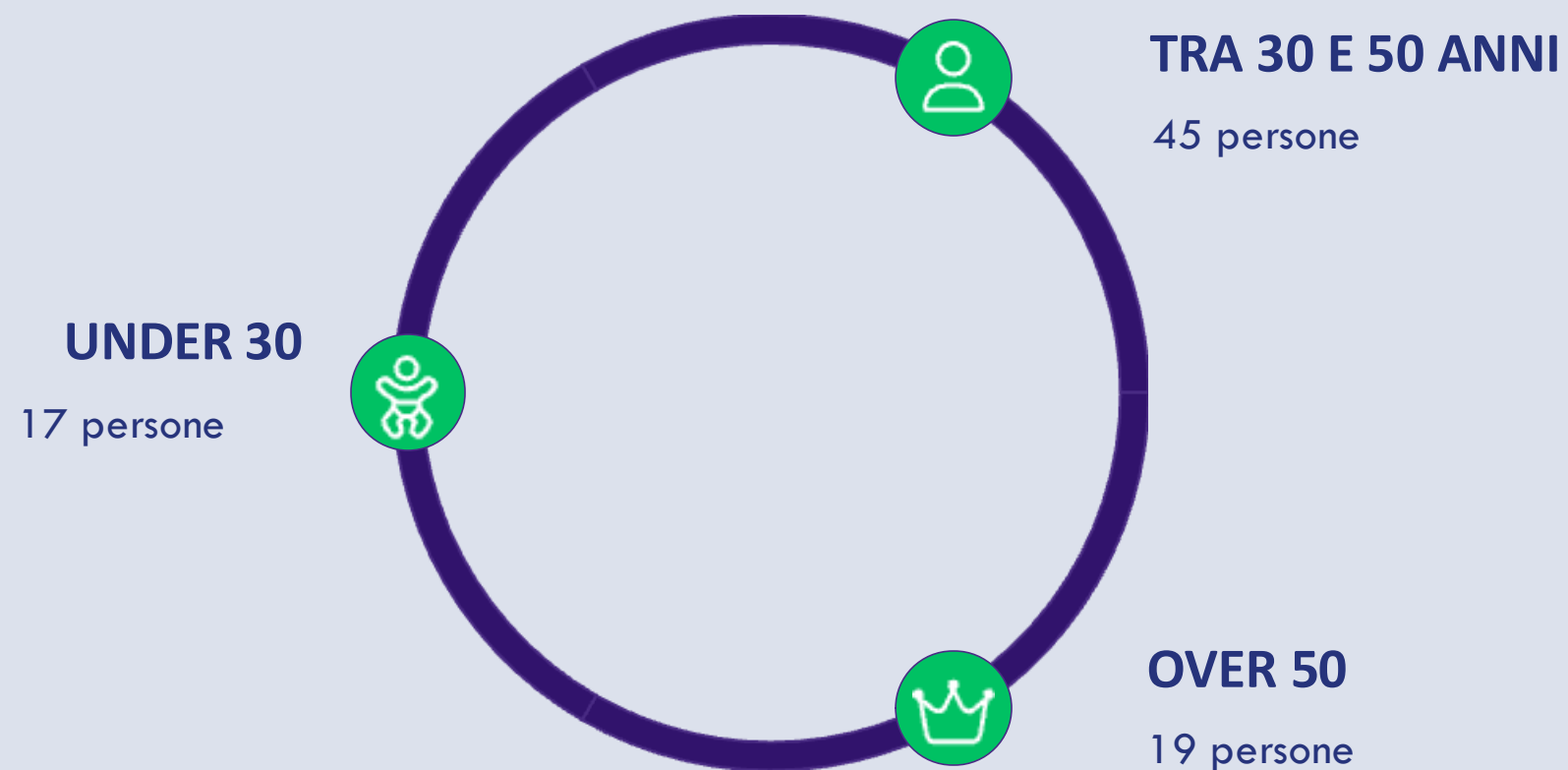
Team



Age



Composizione generazionale



Il Gruppo è caratterizzato da un buon equilibrio tra esperienza e nuove energie, con una solida componente femminile e una struttura contrattuale in prevalenza stabile. Cerchiamo di rendere l'ambiente di lavoro sempre più inclusivo, accogliente e collaborativo, Chi entra come tirocinante dove è invitato a partecipare attivamente alla vita dell'agenzia ed è seguito da un *mentor* dedicato, che lo accompagna nel percorso di apprendimento e lo supporta in modo continuo.

Lavoro da remoto

GRANDI IMPRESE

Il 96% delle grandi imprese ha attivato nel 2024 iniziative di smart working, quasi 2 milioni i lavoratori coinvolti con una lieve crescita rispetto al 2023.

PMI

Nelle PMI i lavoratori coinvolti nello smart working sono stati 520 mila, contro i 570 mila dell'anno precedente.

MICROIMPRESE E PA

Sostanzialmente stabile tra 2023 e 2024 i lavoratori che hanno praticato forme di smart working nelle microimprese e nella pubblica amministrazione: rispettivamente 625 mila e 500 mila.

Completivamente, lo smart working in Italia è in una fase di stabilizzazione: 3,55 milioni i lavoratori coinvolti nel 2024 a fronte dei 3,55 milioni del 2023.



Eprcomunicazione e il lavoro ibrido



MODELLO IBRIDO

Equilibrio tra vita personale e professionale



DUE GIORNI IN SEDE

75% dei collaboratori segue questa pianificazione



SOSTENIBILITÀ AMBIENTALE

Riduzione degli spostamenti e uso degli spazi

Nel contesto di trasformazione del mondo del lavoro, **Eprcomunicazione** ha scelto di consolidare un modello ibrido che favorisce l'equilibrio tra vita personale e professionale, puntando su flessibilità, benessere delle persone e sostenibilità ambientale. Lo smart working, per **Eprcomunicazione**, non è solo un'opportunità organizzativa, ma una leva strategica per costruire un ambiente di lavoro più responsabile, umano e orientato al futuro.



Formazione 2024



PROJECT MANAGEMENT

Logiche e metodologie, approcci predittivi e adattivi, strumenti e tecniche per la gestione di progetti



BRAND REPUTATION

Analisi e gestione della reputazione del brand, con focus sulle dinamiche digitali e la comunicazione integrata



MODELLO ORGANIZZATIVO 231

Approfondimento del D.Lgs. 231/2001 e sensibilizzazione sui temi della legalità



SISTEMA DI GESTIONE PER LA QUALITÀ – ISO 9001

Principi fondamentali della norma e strumenti per il miglioramento continuo

Nel corso del 2024 è proseguito il nostro impegno a favore della crescita professionale delle persone, del Gruppo, grazie alle opportunità offerte dal fondo interprofessionale Fo.R.Te. e dall'Ebit Lazio.

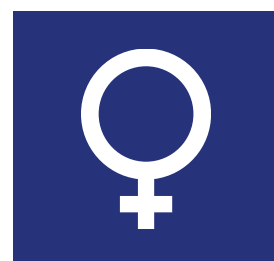
Il tempo complessivo di formazione erogata è stato pari a 51 ore.

Governance: cambiare per affrontare il cambiamento



LEADERSHIP RINNOVATA

Età media scesa da 52,5 a 41 anni



INCLUSIVITÀ DI GENERE

Prima donna Presidente nella storia del Gruppo



INNOVAZIONE DIGITALE

Focus sulla trasformazione tecnologica

Nel corso del 2024 e nei primi mesi del 2025, il Gruppo ha avviato un profondo processo di rinnovamento della propria governance. Il Consiglio di Amministrazione ha nominato alla Presidenza Paola Garifi, 45 anni, prima donna a ricoprire questo incarico, mentre a Daniele Albanese, 40 anni, è stata affidata la guida operativa come nuovo Amministratore Delegato.

Lo schema della Governance societaria



Eprcomunicazione Holding s.r.l.



Eprcomunicazione s.p.a. Società Benefit
(detenuta al 71,35 % dalla Holding)



Justbit s.r.l.
(detenuta al 51% da Eprcomunicazione s.p.a. Società Benefit)



Comunità: Solidarietà e impegno sociale



NATALE DI SANT'EGIDIO

Preparazione di oltre 1.000 pacchi natalizi destinati alle persone detenute.



CITTÀ ECOSOLIDALE

Raccolta e confezionamento di abiti usati per chi vive in difficoltà.



FONDAZIONE MAMA SOFIA

Supporto pro bono per comunicazione e ufficio stampa.

Nel 2024 **Epr**comunicazione e Justbit hanno rinnovato il proprio impegno verso un modello di impresa consapevole e responsabile. Abbiamo rafforzato la collaborazione con la Comunità di Sant'Egidio, partecipando a progetti di solidarietà durante il periodo natalizio e ad attività nella Città Ecosolidale di Roma.

Abbiamo inoltre offerto supporto alla Fondazione Mama Sofia, curando la comunicazione di iniziative come il progetto “Mama Sofia accorcia le distanze nella cura”

Sostenibilità e iniziative ambientali



MOBILITÀ SOSTENIBILE

Promozione di spostamenti In bicicletta, a piedi o con mezzi pubblici per ridurre le emissioni di CO₂.



RISPARMIO ENERGETICO

Riduzione degli sprechi energetici e uso responsabile degli impianti di climatizzazione



NO AL MONOUSO

Eliminazione dei prodotti monouso in plastica, sostituito i con prodotti riutilizzabili.

In occasione della Giornata nazionale del risparmio energetico, **Eprcomunicazione** ha aderito all'iniziativa "M'illumino di Meno", confermando il proprio impegno verso comportamenti responsabili a basso impatto ambientale. Siamo stati co-organizzatori del Festival nazionale dell'economia circolare giunto nel 2024 alla nona edizione,



Metodologia e trasparenza

- Redatta da **Eprcomunicazione S.p.A. Società Benefit**, con il contributo della controllata **Justbit Srl**, in conformità alla Legge 208/2015 sulle Società Benefit.
- Descrive **obiettivi, azioni e modalità operative** per il perseguimento delle finalità di **beneficio comune**.
- Valutazione basata sul **Benefit Impact Assessment di B Lab**, riferita all'anno **2024**, con rendicontazione annuale.
- I dati sono stati raccolti in **circa due mesi**, tramite modalità **rolling review**, e analizzati secondo **standard riconosciuti** da enti terzi.
- Il documento è frutto del lavoro congiunto di **referenti interni** e del contributo di tutte le persone del Gruppo.